

# 大崎上島町（広島県）

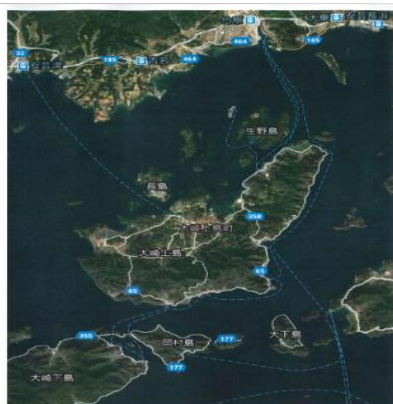


大崎上島町は、瀬戸内海の中央に位置する自然豊かな島です。古くから造船業が栄えた歴史があり、海にまつわる伝統文化や祭り、史跡が今も残っています。国土交通省「島の宝100景」に選定される「権伝馬競漕（かいでんまきょうそう）」があり、神事や伝統文化、木造船にまつわる歴史や建物が今も残っています。

大崎上島町公式HP

<https://www.town.osakikamijima.hiroshima.jp/>

## 地図



## 交通・アクセス情報



- ①竹原→白水・垂水  
約30分おき
- ②竹原→明石→大長 1日6便
- ③小長→明石
- ④安芸津→大西
- ⑤今治→宗法→天満 1日5便



# 観光情報



## 神峰山（かんのみねやま）

大崎上島の主要観光スポット神峰山。島の人たちは通称「かんのみね」と呼んで親しまれています。神峰山の標高は453 m。東京スカイスリーの天望回廊フロア450とほぼ同じ高さです。よく晴れた日には、115もの島々を見ることができる瀬戸内海の展望台です。

住所：豊田郡大崎上島町  
電話番号：0846-65-3455(大崎上島町観光協会)  
アクセス：《車》垂水港→12.3 km、白水港→10.5 km、大西港→7.6 km 《徒歩》天満港→2.4 km、白水港→9.3 km、大西港→7.3 km  
駐車場の有無：第1駐車場・展望台、第2駐車場・首切り峠

## 中ノ鼻灯台

明治27年の設置以来、航海の安全を見守り続けている中ノ鼻灯台は、もうすぐ130年を迎えます。灯台は島の南東、ホテル清風館のある岬の先端部に位置し、眼下に三原瀬戸航路を行き交う数多くの船舶を見ることができます。白いボディの灯台は、テレビ番組や映画にも度々登場しています。

広島県豊田郡大崎上島町沖浦  
電話番号：0846-65-3455(大崎上島町観光協会)  
料金：無料  
アクセス：白水港、垂水港、大西港、天満港、明石港より車で10分～20分程度  
駐車場の有無：有（海の見える公園駐車場）

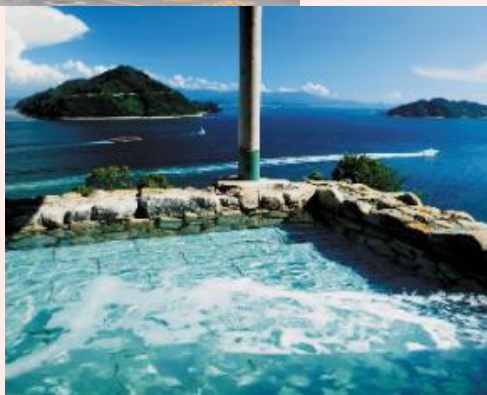


# おすすめの宿



## きのえ温泉 ホテル清風館

ホテル清風館は、瀬戸内海の多島美を見渡せる岬の小高い丘に佇む一軒宿です。泉質はカルシウムやナトリウムを豊富に含む塩化物冷鉱泉で、保温・保湿という2つの優れた効果や、神経痛や関節痛、高血圧症など、幅広い効能があります。また露天風呂は、眼前に広がる海を眺めながら、のんびりと湯につかることができる絶好のロケーションです。



住所：広島県豊田郡大崎上島町沖浦1900  
電話番号：0846-62-0555  
アクセス：白水港、垂水港、大西港、天満港、明石港より車で10分～20分程度  
ホームページURL：<http://www.hotel-seifukan.co.jp>  
駐車場の有無：有

## 旅館 いづみ

広島商船高等専門学校前に位置するいづみ旅館は、観光のお客様にもビジネスのお客様にも大崎上島をご満喫いただけるよう季節に合わせた催し物のご案内をさせていただきます。



住所：広島県豊田郡大崎上島町東野3113  
電話番号：0846-65-2140  
アクセス：白水港、垂水港、大西港、天満港、明石港より車で10分～20分程度  
ホームページURL：<http://www.izumi-ryokan.net/>  
駐車場の有無：有



# 島のグルメ



## 久万田

久万田は2017年10月に古民家を改装しリニューアルオープンした和風懐石料理店です。趣のある店内で楽しむ会席膳料理は、それを飾る器とともに芸術的な趣を感じられる作品のようです。

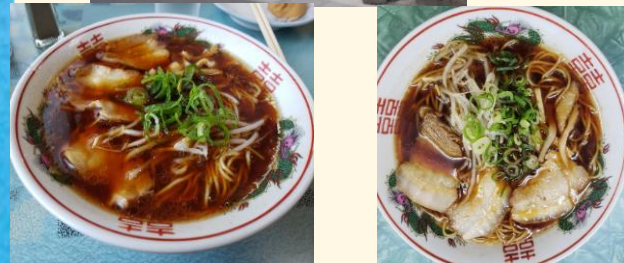
住所：広島県豊田郡大崎上島東野2429-1  
電話番号：0846-65-4607  
営業時間：11:30-14:00 17:30-21:00(要予約)  
アクセス：白水港から徒歩5分  
駐車場の有無：有



## 徳森食堂

何も飾らない昭和のレトロな雰囲気たっぷりのラーメン屋さんです。王道の醤油ラーメンは、色の濃いスープとは裏腹にあっさり味です。常連客のほとんどが注文するいなり寿司も人気です。昼時は込み合うので入店待ちになることもあります。

住所：広島県豊田郡大崎上島町中野5587-14  
電話番号：0846-64-2119  
営業時間：10:30-18:00【休】木曜日  
駐車場の有無：有



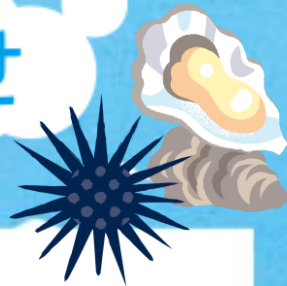
## 民宿市兵衛

ご夫婦で古民家をコツコツ改修して作られた和風定食のお店です。メニューは基本的に日替わりのみで、その日ご主人がとってきた新鮮な海の幸が味わえます。

住所：広島県豊田郡大崎上島町中野4998-1  
電話番号：0846-65-3339  
営業時間：火、水、金、 11:00~14:00  
駐車場の有無：無



# 島からのお取り寄せ



ふるさと納税URL

<https://www.town.osakikamijima.hiroshima.jp/kurashi/zeimu/1/2289.html>



# 島での暮らし



## イベント

- ・木江十七夜祭
- ・東野住吉祭
- ・大崎上島サマーフェスティバル

## 移住支援

- ・トライアルハウス

## 移住に関するURL

[https://www.town.osakikamijima.hiroshima.jp/soshiki/chiiki\\_keiei/1/1/1/1/1013.html](https://www.town.osakikamijima.hiroshima.jp/soshiki/chiiki_keiei/1/1/1/1/1013.html)

## 島での仕事

【造船業】

【農業】

みかん、レモン、デコポンなどの柑橘類、トマト（ハウス栽培）、ブルーベリー、しいたけ

【漁業】 鯛、車エビ、ヒラメの養殖、刺網漁

【工業】 非鉄金属業（契島-鉛精錬所）

## 大崎上島町商工会URL

<http://www.hint.or.jp/~kamijima-ohsaki>

