

# 鴻島（岡山県）



鴻島は岡山県南東部に位置する日生（ひなせ）諸島に属する周囲12kmの島であり、古くは「甲島」、「香島」とも書かれ、鴻(おとり)が良く飛来したことが島名の由来ともいわれています。

また、島には3つのみかん農園があり、10月～12月には多くの人々がみかん狩りを楽しみに訪れます。

## ●車の場合

山陽自動車道  
備前IC



20分

鴻島行き  
船乗り場(日生港)

## ●電車の場合

JR赤穂線  
日生駅



10分

鴻島行き  
船乗り場(日生港)



## 交通・アクセス情報

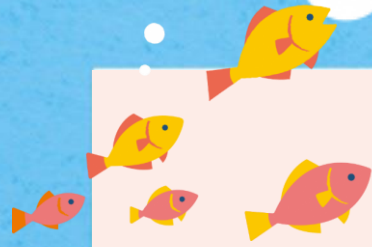
鴻島へ行くには、日生港にある鴻島行き船乗り場から約15分の船旅となります。日生港までは、山陽自動車の備前ICから車で約20分。

電車の場合は、赤穂線日生駅から徒歩で約10分で日生港に到着します。

定期船時刻表 <https://taiseikisen.com>



# 観光情報



## 「憩いの島」 鴻島

島には古墳があり土器も出土していることから、太古から人が生活していたことが分かっています。

また平安朝の都人が往来したと伝えられている、歴史のある島です。

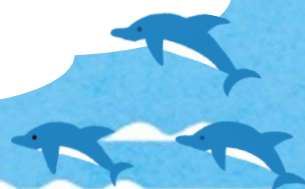
最近では海水浴やみかん狩り、潮干狩りなどレジャーが盛んで、鴻の鳥山山頂から望む景色も大変雄大です。

また鴻島は「憩いの島」というキャッチフレーズがぴったりの島でのんびりくつろぐには最適です。

島には別荘がたくさんあり、これが鴻島の特徴となっています。



# 島での暮らし



## 隠れ家ヴィラ&コテージ

船でしか行けない鴻島にある「隠れ家ヴィラ&コテージあした」（4棟あり）では、バルコニーで海を眺めながらゆったり過ごせます。レトロモダンな客室ですので、離島にて日常を忘れ、心と体を癒すひと時をお過ごしください。

1棟貸しですのでログハウスにて青い海、輝く星空を独り占めできます。長期滞在が可能ですので、合宿にも最適です。

隠れ家ヴィラ&コテージ

<https://www.airbnb.jp/rooms/39732644>

※詳細は直接お問い合わせください

## 天空の城

天空の城は2022年にOPENしたビーチフロントにある宿泊施設で、共用ラウンジ、庭、バーベキュー施設を提供しています。海に面した険しい崖の頂上に立っています。島全体でユニークな瀬戸内海の絶妙な海の景色を堪能できます。

1階には2つの別々の個室でそれぞれ2人、2階の屋根裏部屋は4人までご利用可能です。リビングルーム、トイレ、浴室、キッチンは全て独立した空間です。家族や友人と一緒に非日常をお過ごしください。

天空の城

住 所：〒701-3204 備前市日生町日生2679-320

E-mail：hbxfaxf@gmail.com

※詳細は直接お問い合わせください



日常を忘れ、心と体を癒すひと時をお過ごしください。

なお、鴻島には売店や自動販売機がありませんので、事前に飲食物等をご購入の上ご来島ください。



# 島での学びと体験



## シーカヤック

瀬戸内海の島々を眺めながら、自然に囲まれ、穏やかな日生諸島でゆったりとシーカヤックを楽しめます。

シーカヤック体験を通じて、日生の海の豊かさや海で遊ぶ楽しさを学べます。

## みかん狩り

鴻島のみかんは「日生みかん」で知られ、夏の強い日差しと水はけのよい土壌で育ったみかんは大き過ぎず、皮が薄く、甘さと酸味を兼ね備えているのが特徴です。

10月下旬頃から12月上旬頃には、日生町の「五味の市」前の乗り場からみかん狩り専用の船便が運航され、鴻島では青い海や行き交う船を眺めながらのみかん狩りが楽しめます。

## 海ごみアートクラフト

海辺に漂着したゴミを回収し、貝殻やシーグラス、牡蠣養殖で使われる「マメ」と呼ばれるプラスチック製パイプなどを使用したアートクラフトを体験しながら、海ごみ問題について学ぶことができます。スノードームづくりやハーバリウムづくりなど様々なメニューの中から選択できます。

