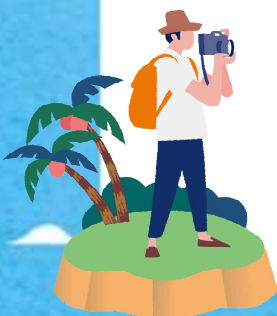


トカラ列島(鹿児島県)



十島村は、屋久島と奄美大島の間にあり、有人七島と無人五島からなる南北約160kmの「南北に長い村」です。火山の島、珊瑚礁の島、温泉の島とそれぞれに特色を持つ無垢の自然と、ユネスコ無形文化遺産の「悪石島のボゼ」に代表される大和・琉球の両文化の影響を受けた特有の文化を有し、人情豊かな人の輪が脈々と息づく島です。

島紹介 公式HP

<http://www.tokara.jp/>



十島村(トカラ列島)



交通・アクセス情報

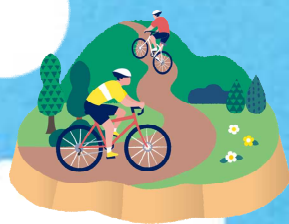
鹿児島港 ⇄ トカラ列島 ⇄ 奄美大島・名瀬港

鹿児島港～口之島 約6時間

奄美大島・名瀬港～宝島 約3.5時間



観光情報



大籠海水浴場

前籠漁港から車を5分ほど走らせると見えてくるのが大籠海水浴場。入江を利用した波の穏やかな海水浴場で、白い砂浜とエメラルドグリーンの海を、プライベートビーチ感覚で独り占め。トイレ・シャワー施設も完備、キャンプ場や炊事場も併設しているので、夜には波音を聞きながらの星空キャンプも堪能できます。

住所：鹿児島県鹿児島郡十島村大字宝島
電話番号：09912-4-2129(宝島出張所)



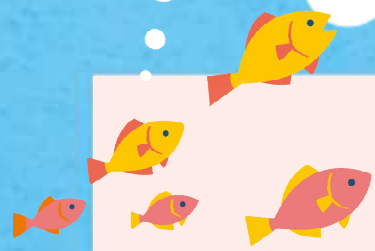
諏訪之瀬島場外離着陸場

令和4年10月4日、諏訪之瀬島と霧島市を結ぶ航空路線が新設。定期便の無い日は観光客も滑走路に立ち入ることができ、広々とした景色を楽しめます。滑走路の先端からは、青く伸びる海岸線やそびえ立つ緑の山々とともに、その麓にある牧場や集落も一望でき、島いちばんの撮影スポットになっています。目の前で噴煙を上げ続ける活火山・御岳も迫力満点。

住所：鹿児島県鹿児島郡十島村大字諏訪之瀬島
電話番号：09912-2-2162(諏訪之瀬島出張所)



島からのお取り寄せ



トカラ列島島ごはんシリーズ

「田芋と大名タケノコの煮しめ」

トカラ列島の伝統食材である「田芋」「大名タケノコ」「しょうこうみかん」をギュッと詰め込んだ優しい味の煮しめ。

「つわぶきと鶏ミンチのまぜご飯」

トカラ列島に自生するとっても柔らかく香高いつわぶき使って混ぜご飯の素にしました。

値段：540～756円

お届け日：注文日より5日以内に宅急便にて発送（在庫切れの場合は随時メールまたは電話にてご連絡）



悪石島Tシャツ「悪ティー」

テレビなどでも取り上げられたことのある噂のTシャツ。「悪」の一文字が大きくバックプリントされています。胸元にはほぜ神のワンポイントも。悪石島では大人も子供も「悪」です。

値段：2,700円

お届け日：注文日より5日以内に宅急便にて発送（在庫切れの場合は随時メールまたは電話にてご連絡）



通信販売「トカラ結プラザ」



十島村ふるさと納税



島での暮らし



島でのお仕事

畜産業を中心として、農業や漁業などの「一次産業」が十島村の主な産業です。これらはすぐに技術習得できるものではないとともに、すぐに収入につながるものでもありません。

そこで十島村では、遊休農地の貸付、就業者への奨励金、指導員や先輩移住者による指導など、さまざまな支援制度を用意しています。また、職種を限って地域おこし協力隊の募集をしていることもありますので、まずは役場へご相談ください。

島でのイベント

村営定期船を利用して一日でトカラ列島の有人7島を走破するという、全国的にも他に類を見ない大会「トカラ列島・島めぐりマラソン大会」。早朝にスタートし、島内を走ったらフェリーで次の島へ移動することを繰り返すと、ゴールするころには夕暮れに。ゴール後に港で開催される、トカラの島の幸があふれる懇親パーティーも人気で、毎年定員を大きく上回る申し込みがあります。



十島村での暮らしの
ガイドブック →



島留学

十島村山海留学制度

山海留学とは、本土の小学校や中学校から生活の場を移し、離島の小学校や中学校で学校教育を受けつつ、自然とふれあい、自然の持つ素晴らしさ、厳しさを学ぶことで、生きる喜びや自信、経験の領域を広げることを目的とした制度です。

島での生活を通じ、豊かな自然に触れ、素朴な人情の温かさに接し、心の触れ合いの大切さを学ぶことで、元気でたくましい子どもを育てることを目的としています。

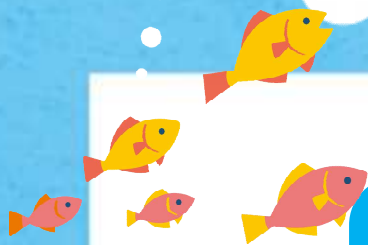
お問い合わせ：十島村教育委員会 教育総務課
TEL 099-227-9771(代表)



← 山海留学制度について 詳しくははこちら

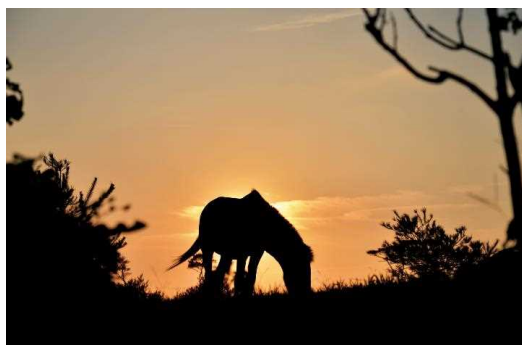


その他



2022年、光回線のネット環境が整備
テレワークやワーケーションもオススメ
移住の下見も大歓迎（助成します！）
まずはLINEでご相談を（^^）/

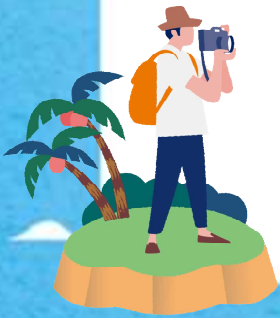
十島村「LINEで移住相談」実施中！
詳しくははこちら →



十島村友好島民の会 会員募集中！
← 詳しくははこちら



トカラ列島(鹿児島県)



十島村は、屋久島と奄美大島の間であり、有人七島と無人五島からなる南北約160kmの「南北に長い村」です。火山の島、珊瑚礁の島、温泉の島とそれぞれに特色を持つ無垢の自然と、ユネスコ無形文化遺産の「悪石島のボゼ」に代表される大和・琉球の両文化の影響を受けた特有の文化を有し、人情豊かな人の輪が脈々と息づく島です。

島紹介 公式HP

<http://www.tokara.jp/>



十島村(トカラ列島)



交通・アクセス情報

鹿児島港 ↔ トカラ列島 ↔ 奄美大島・名瀬港

鹿児島港～口之島 約6時間

奄美大島・名瀬港～宝島 約3.5時間

