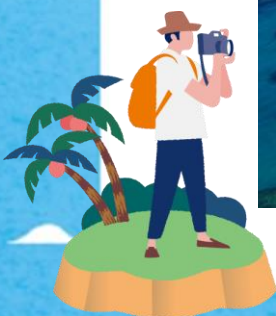


久米島（沖縄県）



久米島町は、沖縄本島から西へおよそ100 kmのところにあります。沖縄諸島では最も西に位置し、面積はおよそ60km²で、7,500人が暮らしています。

東洋一美しいと言われる「ハテの浜」や、ラムサール条約に登録された溪流、国指定天然記念物の「畳石」が広がる奥武島など、海岸域から山地まで広がる自然の豊かさから、希少野生動物の生息域となっており、島のほぼ全域が県立自然公園に指定されています。

島紹介 公式HP▼

<https://www.town.kumejima.okinawa.jp/>



交通・アクセス情報



飛行機

那覇 ⇄ 久米島

約30分



フェリー

那覇⇄渡名喜島⇄久米島

約3時間～3時間30分

【空路】

羽田空港より約2時間30分、那覇空港より約30分、1日にJTAが1便、RACが6便就航しています。夏季（7月中旬～8月末）は東京直行便が1日1往復就航しています。

【航路】

那覇泊港より久米島兼城港へ約3時間～3時間30分（渡名喜島経由の場合は約3時間30分）1日1往復（1日2便）月曜日は1便のみ（午前便）の運航となります。



観光情報



ハテの浜

エメラルドグリーンの海と、白い砂浜に囲まれたハテの浜。東洋一ともいわれる絶景を誇る、全長約7kmの砂州。久米島の東側、奥武島・オーハ島の沖合に浮かぶ3つの砂州の総称です。送迎船で約20分で渡ることができ、海水浴やスノーケリングを楽しめます。

ハテの浜は船でしか行くことができません。渡船会社を利用するのが一般的です。事前に電話予約することをおすすめします。

【問い合わせ先】

098-896-7010 (久米島観光協会)

<https://www.kanko-kumejima.com/>

フィッシャリーナ 駐車場の有無： 有



畳石

大きな亀の甲羅のような奇岩群で干潮時にのみ現れる岩沖縄県指定天然記念物。別名「亀甲岩」とも呼ばれるこの五角形や六角形の形をした岩は、1200万年前に噴出した溶岩が冷えて固まる時にできる柱状節理と言われ、長い年月の間の波による侵食で表面が平らになってきたといわれています。

住所：久米島町奥武島

電話番号：098-896-7010 (久米島観光協会)

料金：無料

営業時間：特になし (干潮時がお勧め)

HP：<https://www.kanko-kumejima.com/>

(久米島観光協会)

駐車場の有無： 有



おすすめの宿



サイプレスホテル

沖縄・久米島の自然と目の前に広がる美しい海を眺めながら、久米島自慢の美味しい食材とフレンチが融合したお料理を楽しむリゾート滞在はいかがでしょうか。久米島に流れる独特な悠久のときを感じるゆったりとした滞在をどうぞ。

住所：沖縄県島尻郡久米島町字大原803-1

電話番号： 098-985-3700

営業時間：通年

HP：<https://cypresshotels.jp/kumejima/>

駐車場の有無：有



KUME GUEST HOUSE

静かな集落・宇根地域にある古民家を利用した1棟貸しのゲストハウス。オーナーが手入れをした様々な花が咲いた広いお庭で寛ぎながら、古民家で島人のように暮らす旅を体験できます。

住所：沖縄県島尻郡久米島町字宇根55

電話番号： 090-3794-7353 (田里)

料金：1日1棟貸料金 15,000円(4名までの料金)～

宿泊中は、無料レンタカー付(ワンボックスカー)

HP：<https://kanko-kumejima.com/members/kume-guest-house/>

駐車場の有無：有



島のグルメ



やん小～（やんぐわ～）

緑あふれるお庭の赤瓦の古民家で店主こだわりの沖縄そばを頂きます。久米島の銘水で育てられたシャキシャキの食感を楽しめる惣慶もやしをふんだんに使ったメニューが人気。

住所：沖縄県島尻郡久米島町字仲泊599

電話番号：080-3226-3130

営業時間：11:30 ～14:00 (L/O 13:30) 日曜定休

HP：<https://kanko-kumejima.com/members/younguwa>

駐車場の有無：有

BACKSHORE RANCH

おしゃれな店内から透き通るブルーの海を眺め、美味しいお料理が楽しめる絶景カフェ。久米島産の車エビのパスタや、ピザなどのお食事と、スイーツなどのカフェメニューも豊富です。

住所：沖縄県島尻郡久米島町島尻169-54

電話番号：098-987-4627

営業時間：10時～18時

定休日：月・火

駐車場の有無：有



島からのお取り寄せ



車海老の生産量日本一

日本一が いっぱい!

沖縄の離島・久米島のふるさと納税



軸の発祥・久米島軸



生産量日本一の海ぶどう



泡盛業界売上 NO.1 の泡盛

他にも

久米島産天然マグロ漬け



沖縄県伝統工芸士の三線



東洋一の美しさ・ハテの浜



とろける甘さのマンゴー



グルメから工芸品、旅行体験まで **250** 種!



美しい海のダイビング



リゾートホテル宿泊



やちむん土炎房の陶器



甘み凝縮のピナップル



ふるさと納税で島を元気に!
まずは、久米島と繋がってみませんか?
久米島町ふるさと納税特設サイト
いただいたご寄附は、島のさまざまな事業へ活用しています。
<http://furusato-kumejima.jp/>



詳しくはこちらを
Check!



島での暮らし



生活

久米島には中規模スーパーが1軒、ドラッグストアチェーン店1軒、コンビニ2件、個人商店多数などあり、生活に必要なものは揃う「暮らしやすい島」です。医療施設は公立久米島病院があります。総合病院ではありませんが、診療科によっては週1回、月1回など限定開設となっています。

仕事

現在、久米島には60件以上の求人情報があります（2022年9月末時点）。日本一の生産量を誇る車エビの養殖や離島ならではの海関連のお仕事も。島ぐらしコンシェルジュのHP「島ぐらしガイド」にて島内の求人情報を公開中です。

【島ぐらしコンシェルジュ】

久米島町の移住定住促進を目的としたワンストップ窓口です。皆さまの移住実現に向けてサポートしていきます！

住所：沖縄県島尻郡久米島町字20

コワーキングスペース仲原家

電話番号：098-894-6488

メール：info@shimagurashi.net

HP：http://shimagurashi.net/

久米島
島ぐらしガイド



久米島
島ぐらし
コンシェルジュ
WELCOME HOME



島留学

～決断から世界を創る～ 全国から入寮生徒募集中!



令和4年度の離島留学生たち



町営寮「じんぶん館」



【お問い合わせ先】
久米島町企画財政課 じんぶん館
TEL：098-851-7721
E-mail: miriyokuka@town.kumejima.lg.jp

離島留学制度について

離島留学制度は、全国の中学校から久米島高校へ入学希望の生徒を支援する制度です。久米島で3年間過ごし、様々な体験を通して、将来の夢を見つけ、その実現に向かって**挑戦**したい生徒を全国から募集しています。

久米島町の離島留学制度は、身元引受人の紹介と居住地の提供を行う制度です。提供を受けるには、町が実施する離島留学選考を合格する必要があります。入学の受入後は「町営寮」となります。

久米島高校について

自然豊かな久米島にある唯一の高校。今年度で創立76周年を迎える伝統と歴史のある学校で、一学年園芸科、1クラス、普通科2クラスの2学科で構成をされています。

詳しくはこちらを
check ▶▶

