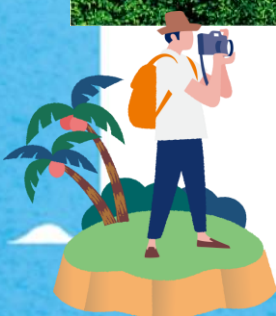


佐木島・小佐木島（広島）



佐木島・小佐木島は瀬戸内海に浮かぶ風光明媚な離島です。新幹線駅から非常に近い離島でありJR三原駅より20分弱で佐木島に着くことができます。アクセスの良さと自然豊かな環境を両立した島といえます。

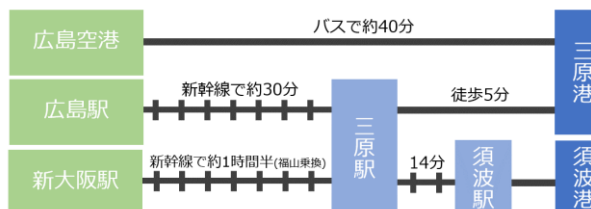
島紹介 公式HP

<http://sagishima.info/>



●主要な港から佐木島・小佐木島へ

●各地から三原港・須波港へ



観光情報



塔の峰千本桜

塔の峰は、向田港から歩いていける小高い山。その山の一面に、桜の木が1,000本以上植えられており、桜が満開の時期には塔の峰を1周する道に桜色のトンネルができあがります。山頂までも歩いて登ることができ、桜と海の景色を一緒に楽しめる場所です。

住所：広島県三原市鷺浦町向田野浦

電話番号：【鷺浦コミュニティセンター】

0848-87-5004

アクセス：向田港から歩いて10分



大野浦海水浴場

平成19年（2007年）に整備された海水浴場。自然にマッチしたきれいな海水浴場となりました。港から歩いて行ける距離にあり、三原港から日帰りで楽しめるため、夏には大勢の海水浴客でにぎわいます。シャワー設備等が完備しています（夏季のみ）。

住所：広島県三原市鷺浦町須波

電話番号：【鷺浦コミュニティセンター】

0848-87-5004

料金：シャワー1回100円（夏季のみ）

アクセス：鷺港より歩いて5分



おすすめの宿



島時間「鷺邸」

島時間「鷺邸」はおばあちゃんのオウチに来たような、どこか懐かしい昔ながらの島の家。

離島に流れる島時間。楽しく、ゆっくり、のんびりとお過ごしください。

一棟貸し宿泊施設の他、お食事処・レンタルスペースとしてご利用頂けます。

住所：広島県三原市鷺浦町須波 1 1 3
電話番号：080-5622-9220
料金：大人1名3000円（税込）～

営業時間：完全予約制
チェックイン・チェックアウト：

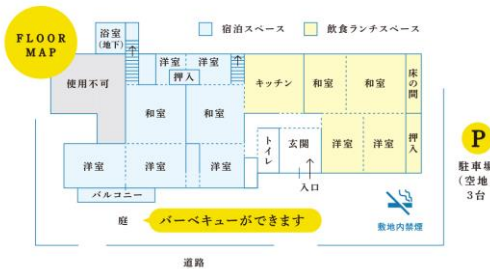
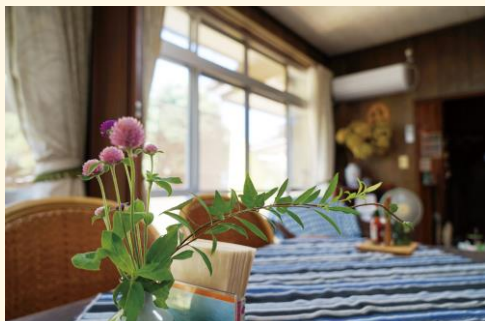
IN14～17時・OUT10時

アクセス：JR三原駅から三原港まで徒歩約5分。三原港から生名行きまたは沢・瀬戸田行き的高速船へ乗船（約15分）

ホームページURL：

<https://sagimikanpro222.wixsite.com/sagitei>

駐車場の有無：あり



島のグルメ



島のぱん屋さん

パン職人だったご主人が佐木島に来て気に入り退職後にご夫婦でお店を始められました。『ひじきちゃん』というパンは島で採れたひじきを使っていたり他にも島でとれた野菜を使ってパンを作っています。

住所： 広島県三原市鷺浦町向田野浦3633-1

電話番号：0848-87-5430

営業日：木・土・日

営業時間：8時～16時位（売り切れ次第閉店）

アクセス：須の上港から海沿いに歩いて16分

備考：カフェコーナーのご利用につきましては、事前の予約が必要です。



みなと茶屋

鷺港前にあるお店です。空き家を「みなと茶屋」として整備し、島民などの食事場所として島民が運営しています。船の待ち時間にちょっとひと休みしてみませんか。

住所：広島県三原市鷺浦町

料金：うどん定食（うどん、おにぎり2個、1品、漬物） 500円等

営業日：火、水、土、日曜日

営業時間：飲物：10時30分～14時30分、食事：11時～14時

アクセス：鷺港目の前



島からのお取り寄せ



（ぎっしり）
瀬戸内の恵が詰まった
さぎしまみかん

佐木島
から直送！

This advertisement for Sagishima Mikan features a central image of several bright orange mandarins. To the left, there are circular inset photos of people in a field. To the right, there is a circular inset of a scenic bay with a pier. The text is arranged around these images, with a starburst graphic in the top right corner.



旬の美味しさ閉じ込めました
美味一品

This advertisement for Sagishima Specialty Products shows a group of six people in red aprons holding up small bottles of products. To the left, there are images of dried seaweed and a bowl of fried food. To the right, there is an image of several bottles of products lined up. The background is decorated with green triangles and a tree icon.



野菜本来の美味しさそのままお届け
産直野菜

This advertisement for Sagishima Direct Vegetables features a central image of a man in a red shirt standing in a field. Surrounding this are circular inset photos of various fresh vegetables like radishes, carrots, and leafy greens. The text is placed above and below the central image.

佐木島の魅力がたっぷり詰まった特産品！
是非一度ご賞味ください！

<https://sagishima.com/>



島での暮らし



春は塔の峰千本桜



夏はトライアスロンさぎしま大会
日本を代表するトライアスロン大会。スイム1.5km、バイク42km、ラン10kmのコースを約400名の選手が駆け抜けます！



秋～冬は特産品である柑橘の収穫期

島の特産品の柑橘は10月初旬から収穫が始まります。佐木島では花崗岩のできた水はけが良い土壌で、太陽と潮風の恵みを受けた甘みたっぷりのみかんが育ちます。



その他



観光にはレンタサイクルが便利です！

佐木島は、周囲12km程の小さな島です。起伏も激しくないので、のんびりサイクリングを楽しめます。

レンタサイクルは鷺港からすぐのみなと茶屋で借りることができます。

●さぎしまレンタサイクル（みなと茶屋）

利用申込：みなと茶屋で申し込み

利用日：みなと茶屋の営業日

（毎週 火・水・土・日）

利用料金：自転車1台 1日 500円

利用時間：9：30～17：00

（みなと茶屋の営業終了時はカギはポストに返却）

