



渡名喜島は沖縄本島周辺離島と沖縄本島の中心に位置する、日本で2番目に小さな自治体です。平成9年には県内3番目の県立自然公園に指定され、平成12年には独自の集落景観が残る地域として、重要伝統的建造物群保存地区にも選定されました。那覇からフェリー1本で行ける地域でありながら、観光客は少ない貴重な離島です。

渡名喜村HP

<http://www.vill.tonaki.okinawa.jp/index.jsp>

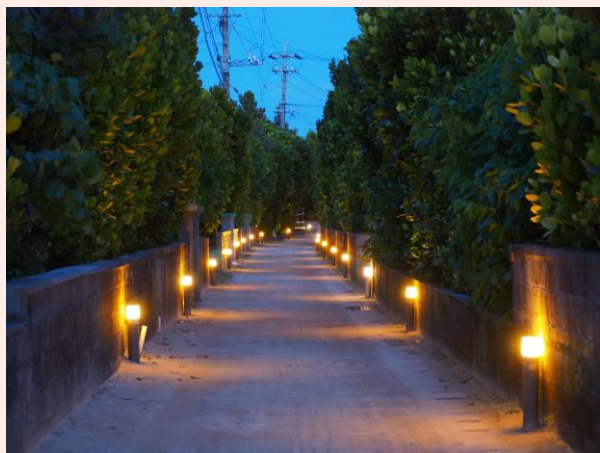
地図



アクセスマップ



観光情報



フットライト通り (村道一号線)

村役場前からあがり浜まで続く村道1号線は、夜になるとフットライトで美しくライトアップされる。

昼間とは違う幻想的な雰囲気にも包まれた白砂の道は、渡名喜島に来たら絶対に見逃せない名物。

住所：沖縄県島尻郡渡名喜村1917番地の3
電話番号：
料金：
営業時間：
アクセス：渡名喜村役場の目の前
ホームページURL：
駐車場の有無：無

あがり浜

渡名喜島で唯一遊泳できるビーチ。100年間引き継がれてきた伝統「水上運動会」の舞台でもある。

晴れた早朝には日の出が、夕方には浜辺のベンチで夕涼みする島民の様子が見られる。



おすすめの宿



赤瓦の宿 ふくぎ屋



赤瓦屋根の古民家を再利用した宿。
集落内に全6棟あり、1棟ずつ宿泊いただけます。※古民家の造りをそのまま活かしているため、トイレ、シャワーは外にあります。

住所：渡名喜村の集落内に点在（全6棟）

電話番号：098-989-2990

料金：1泊2食付き 7,000円

1泊朝食付き 6,500円

子供（5歳以上小学生以下）5,500円

営業時間：

チェックイン・チェックアウト：イン→港に到着後、すぐ アウト→9時

アクセス：各棟バラバラにつき、送迎あり

ホームページURL：

駐車場の有無：無

民宿ムラナカ



港から一番近く、島内で最も新しい民宿。部屋は2名ほどが寝泊りできる広さとなっており、トイレは室内にあります。シャワーは共同です。

住所：渡名喜村1866

電話番号：098-989-2626

料金：1泊2食付き 6500円（小学生4500円）

1泊夕食のみ 6000円（小学生4000円）

1泊朝食のみ 5000円（小学生3500円）

素泊まり 4500円（小学生3000円）

営業時間：

チェックイン・チェックアウト：イン→港に到着後、すぐ アウト→8時30分

アクセス：港から徒歩3分程

ホームページURL：
駐車場の有無：無



島のグルメ



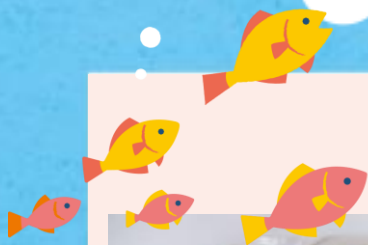
憩い処 西門

古民家を利用した居酒屋で、メニューはありますが食材の有無によるので大抵はオーナーにお任せが基本です。常連客が集まる地域の憩いの場にもなっており、観光客と島人の交流の場にもなります。

住所：
電話番号：090-1230-9049
料金：
営業時間：19：00～23：30（夏季）18：00～23：30（冬季）
アクセス：港から徒歩5分程
ホームページURL：
駐車場の有無：無



島からのお取り寄せ



もちきび

無農薬栽培で手間暇かけてつくられた島自慢の特産品です。白米に混ぜて炊くと、特有の風味ともちもち食感をお楽しみいただけます。※数量限定販売につき、なくなり次第販売終了となります。

値段：700円

お届け日：入金確認後の発送につき、最短で入金後2日ほどでお届けになります。（土日祝日に注文・入金頂いた場合、平日に発送準備となります）

HP URL：<https://www.tonaki-kanko.com/souvenir.php>



にんじんポリポリ

島にんじんを醤油と雑魚、シイタケなどで漬けたもの。離島フェア優良特産品の優秀賞も受賞しており、お酒のつまみにぴったりの漬物。白米と一緒に食べても最高！

値段：400円

お届け日：入金確認後の発送につき、最短で入金後2日ほどでお届けになります。（土日祝日に注文・入金頂いた場合、平日に発送準備となります）



ふるさと納税サイトURL

<http://www.vill.tonaki.okinawa.jp/detail.jsp?id=57541&menuid=12326&funcid=1>

