

# 松島（長崎県）

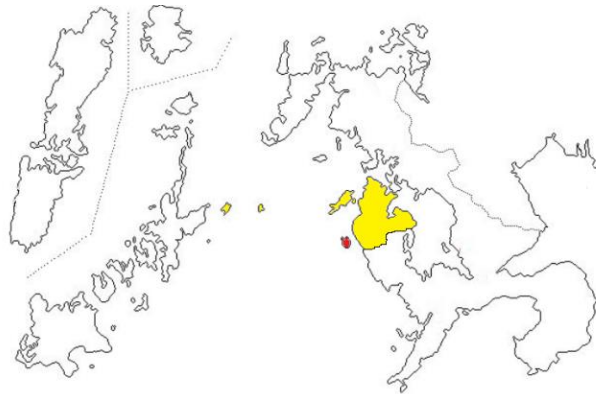


火力発電所や風力発電所が立地している「電力の島」ですが、大正から昭和初期にかけては炭鉱で栄えた松島。島には炭鉱の名残もあり歴史散策が楽しめます。写真映え抜群な「日本一小さな公園」は人気の絶景スポット。春には約260本のソメイヨシノが桜のトンネルを作る「桜坂」を訪れる人で賑わいます。

松島公式HP

<https://www.city.saiki.nagasaki.jp/>

## 地図



## アクセスマップ



# 観光情報



## 桜坂

なだらかな坂道約650mに約260本の桜が立ち並び、まるで桜のトンネルのような圧巻の景色が広がる。毎年3月末から4月上旬にかけて「桜坂まつり」が開催され、多くの人で賑わう。「桜坂」の看板が目印。

住所：長崎県西海市大瀬戸町松島  
電話番号：0959-37-0064(西海市役所 商工観光物産課)

料金：なし  
営業時間：いつでも(3月下旬～4月が見頃)  
アクセス：釜浦港から車で3分  
ホームページURL：  
<https://www.city.saikai.nagasaki.jp/kanko/theme/spot/shima/matsushima.html>  
駐車場の有無：あり(坂の上に空き地あり)

## 日本一小さな公園

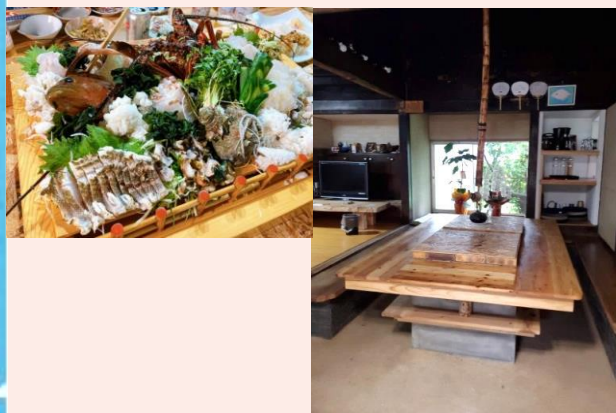
島民が手造りで作成したベンチとシュロの木が1本だけの小さな公園。目の前には雄大な五島灘が広がる。水平線に沈んでいく夕日を眺めるのもロマンチック。特に9月～10月にかけては絶景。

住所：長崎県西海市大瀬戸町松島  
電話番号：0959-37-0064(西海市役所 商工観光物産課)

料金：なし  
営業時間：いつでも  
アクセス：釜浦港から車で5分程度  
ホームページURL：  
<https://www.city.saikai.nagasaki.jp/kanko/theme/spot/shima/matsushima.html>  
駐車場の有無：なし(近くに広い路肩あり)



# おすすめの宿



## 外平の宿 新屋敷

築82年の古民家をリフォームして令和2年8月にオープンしました。近海で水揚げされた地魚を中心としたコース料理1泊2食付きがおすすめです。

住所：長崎県西海市大瀬戸町松島外郷1668番地1

電話番号：0959-22-2811

料金：宿泊1泊2食1人10,000円

天然高級魚フルコース1泊2食20,000円

チェックイン：14:00

チェックアウト：10:00

アクセス：さいかい交通バス停、釜浦港、吉原港への送迎可(要予約)

ホームページURL：<https://sotobira-shinyashiki.com/>

駐車場の有無：有

## 本村素泊まりの宿 はえん風

釜浦港より徒歩10分の素泊まり専用の民宿です。新屋敷同様に令和2年8月にオープンしました。こちらは釣り場所からのアクセスがよく、人気があります。

住所：長崎県西海市大瀬戸町松島内郷375番地

電話番号：0959-22-2811

料金：1泊1人 3,000円

チェックイン：14:00

チェックアウト：10:00

アクセス：釜浦港徒歩10分

ホームページURL：

<https://www.city.saikai.nagasaki.jp/kanko/t-heme/gourmet/5/haenkaze.html>

駐車場の有無：有



# 島からのお取り寄せ



島で丁寧に作った無農薬野菜

説明：松島の赤土で育てた無農薬野菜をネット販売しており好評価を得ております。特に根野菜が自慢です。

値段：3,000円～ ※送料別  
お届け日：注文を受けてから5日位で発送



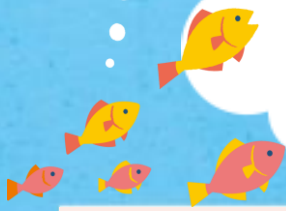
ふるさと納税サイトURL

<https://www.city.saikai.nagasaki.jp/kurashi/zeikin/2/2537.html>

<https://goiiki.com/farmers/352/>



# 島での暮らし



## 島での生活

お祭り:桜坂まつり、松島神社秋季大祭  
(松島くんち)

## 島での仕事

主な業種：発電所、またその関連企業

## 移住について

[https://www.city.saikai.nagasaki.jp/shisei/machi\\_zu\\_kuri/7193.html](https://www.city.saikai.nagasaki.jp/shisei/machi_zu_kuri/7193.html)

(担当：政策企画課(0959-37-0063))

