

大島町 (東京都)



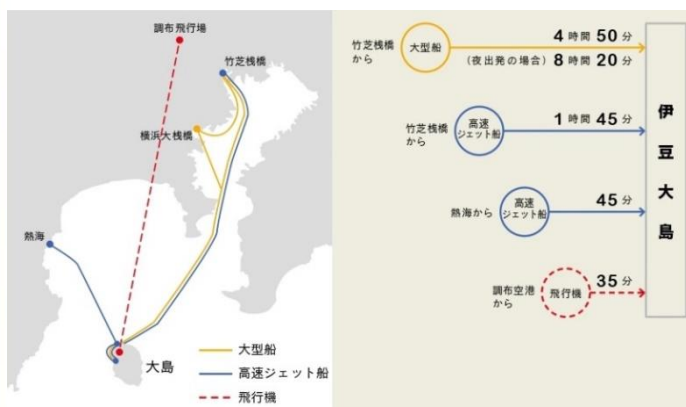
伊豆大島は、東京都心から約120km南の太平洋上に位置する伊豆諸島最大の島です。黒潮海流の影響により、年間を通じて温暖多湿な海洋性の気候です。東京都心からのアクセス良好ですが、豊かな自然とその中で育まれた文化には、多彩な魅力が秘められています。

大島町公式HP

<https://www.town.oshima.tokyo.jp/>

衛生写真

アクセスマップ



観光情報



三原山

御神火様とも呼ばれる標高758mの大島のシンボル。内輪山の山頂遊歩道から火口一周道路を歩き、火口展望台、噴火口をめぐる「お鉢巡り」では噴火の跡を間近に見られます。伊豆大島ジオパーク認定ジオガイドによるジオツアーでは、景色や植生を楽しく読み解くお手伝いをしています。

住所：〒100-0104 東京都大島町野増
電話番号：04992-2-1446（大島町役場観光課）
料金：

営業時間：

アクセス：【バス】元町港から（三原山ライン・登山バス・三原山山頂口行き）36分、「三原山山頂口」バス下車すぐ

ホームページURL：

<https://www.town.oshima.tokyo.jp/soshiki/kankou/mt-mihara.html>

<http://www.izu-oshima.or.jp/geopark/>

駐車場の有無：有り（三原山山頂口駐車場）

火山博物館

伊豆大島火山はもちろん、日本や世界の火山を紹介している、世界でも珍しい火山専門の博物館です。大島の美しい自然と人々の生活の様子を、迫力あるデジタルシネマ映画で上映中です。

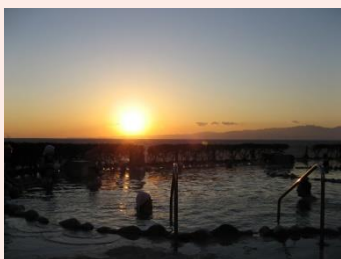
住所：〒100-0101 東京都大島町元町字神田屋敷617

電話番号：04992-2-4103

料金：一般 500円、小中学生 250円



観光情報



大島温泉元町浜の湯

伊豆半島に沈む夕日や美しい海、景色も楽しめる混浴露天風呂です。

男女混浴の為、水着の着用をお願いいたします。

内湯はありません。湯上がり用に更衣室にシャワーが備え付けてあります。(男女別)

年中無休ですが、天候により休業・時間短縮もあります。

住所：東京都大島町元町トンチ畑 8 8 2

電話番号：0 4 9 9 2 - 2 - 2 8 7 0

料金：大人300円・子供150円

営業時間：13:00から19:00まで（7月・8月は11:00から19:00まで）

アクセス：元町港から徒歩約5分、岡田港から車で約15分

ホームページURL：

<https://www.town.oshima.tokyo.jp/soshiki/kankou/hamanoyu.html>

駐車場の有無：有り

愛らんどセンター御神火温泉

男女別の浴室には、ジャグジー・打たせ湯・サウナ等を完備し、25m温泉プール・喫茶コーナー・休憩広間があります。

水着・スイミングキャップ・バスタオルのレンタル・販売も行っています。

プール使用時はスイミングキャップの着用をお願いします。

住所：東京都大島町元町字仲の原1番-8

電話番号：0 4 9 9 2 - 2 - 0 9 0 9

料金：大人710円・小人（小中学生）：300円

営業時間：夜行便が到着する日/6：30～21：00(夏季期間は5：30～21：00)

夜行便が到着しない日/9：00～21：00

アクセス：元町港から徒歩約7分・岡田港から車で約15分

ホームページURL：HP：

<https://www.town.oshima.tokyo.jp/soshiki/kankou/rojinka.html>

駐車場の有無：有り



おすすめの宿



大島観光協会

海に山にと豊かな自然が広がる伊豆諸島最大の島「伊豆大島」は、見どころ満載で各種アクティビティも充実しており、お泊りのご来島をオススメします！

島内にはさまざまな宿の情報は、「大島観光協会」またはQRコードからご覧ください。

住所：〒100-0101 東京都大島町元町1-3-3

電話番号：04992-2-2177

料金：

営業時間：8時30分～17時00分

チェックイン・チェックアウト：

アクセス：元町港から徒歩ですぐ

ホームページURL：<http://www.izu-oshima.or.jp/accommodation.html>

駐車場の有無：無



海のふるさと村

「海ふる」の愛称で親しまれている海のふるさと村は、富士箱根伊豆国立公園内にある東京都の自然環境施設です。

施設内にはドミトリータイプの宿泊施設やキャンプ場があり、四季折々の自然を満喫することのできる場所です。

大島の中でも集落から離れていることもあり、自然が非常に豊かな場所です。

近年では宿泊だけではなく、自然散策やウォーキング、星空観察などの屋外アクティビティにも人気が出始めています。

住所：〒100-0103 東京都大島町泉津字原野2番1
電話番号：04992-4-1137

一人あたりの料金

セントラルロッジ

大人（高校生以上）2,000円/泊、子ども（小中学生）1,600円/泊、未就学児800円/泊、添い寝（乳幼児）無料

デッキテントサイト（定員6名、要テントレンタル）

大人（高校生以上）300円/泊、子ども（小中学生）150円、未就学児 無料

フリーテントサイト（テントレンタル若しくは持込み）

大人（高校生以上）200円、子ども（小中学生）150円

未就学児 無料

営業時間：年中無休（キャンプ場は12/29～1/3休場）

チェックイン14：00～チェックアウト：10：00

アクセス

【路線バスでお越しの場合】

大島公園バス停から無料送迎バス（所要時間約10分）※要予約

【レンタカー等でお越しの場合】

大島一周道路から海のふるさと村取付道路を約4km下り、駐車場にお車を停めてください。

ホームページURL：<https://www.town.oshima.tokyo.jp/site/umifuru/>

駐車場の有無：有り（無料）



島のグルメ



大島観光協会

大島ならではの食材や、特定の時期にしか手に入らない貴重な食材まで、魅力的で美味しいグルメがたくさんあります！

島内の飲食店は、「大島観光協会」またはQRコードからご覧ください。



住所：〒100-0101 東京都大島町元町1-3-3

電話番号：04992-2-2177

料金：

営業時間：8時30分～17時00分

チェックイン・チェックアウト：

アクセス：元町港から徒歩ですぐ

ホームページURL：<http://www.izu-oshima.or.jp/eat.html>

駐車場の有無：無



海市場

大島の海で採れた新鮮な魚介類や海の特産物を扱っています。サザエやトコブシなどの貝類は水槽で活かしたまま販売しています。

住所：〒100-0101 東京都大島町元町2-5-7

電話番号：04992-2-5557 Fax：04992-2-5558

営業時間：9時～16時（休業日/毎週水曜日及び年始（1月1日～3日））

アクセス：元町港より徒歩5分

ホームページURL：

<https://www.town.oshima.tokyo.jp/soshiki/sangyou/umi-ichiba.html>

駐車場の有無：有り



島からのお取り寄せ



ふるさと納税



ふるさと納税サイト

「大島町ふるさとまちづくり応援事業（ふるさと納税）のご案内」／大島町公式ホームページ
<https://www.town.oshima.tokyo.jp/soshiki/seisaku/furusato-tax1.html>



島での暮らし



島での生活

伊豆大島では年間を通して、様々なスポーツイベントが開催されています。マラソン大会やトライアスロンの他、2016年にはアジア自転車競技選手権大会と全日本自転車選手権大会が開催されて以来、多くのサイクリストにご来島いただいています。

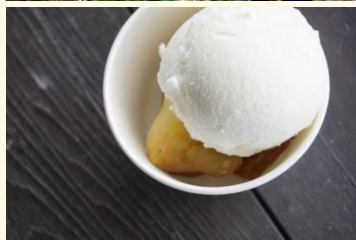
また、近年、空き家を改修してゲストハウスやカフェなどの事業を始める方が増えてきています。官民連携で、移住をお考えの方や、起業家への支援を実施しておりますので、まずはご相談ください。

島での仕事

農業：海洋性の温暖な気候を利用し、花卉園芸が盛んです。中でも、ブバルディアは東京市場のシェアNo.1を誇る、大島を代表する農産物です。就農者支援事業も実施しておりますので、お気軽にお問合せください。

漁業：天草やキンメダイ、イサキ、サザエ、イセエビなどが、東京首都圏を中心に取引されます。

就職：島内では医療・介護福祉人材の需要が高く、求人情報をまとめて掲載しておりますのでご覧ください。



移住について
「島暮らし体験」 (定住促進事業)

<https://oshima-kurashi.tokyo/>

就職について
「人材募集情報」 (大島町)

※別添PDFデータ



その他



大島町役場政策推進課および島暮らし体験プロジェクトでは、移住定住に関する全般的なご相談を承っております。まずは、お気軽にご連絡ください。

