

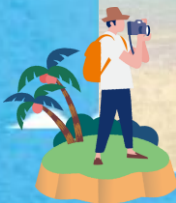


五島列島 新上五島町 (長崎県)



新上五島町 交流プラザ

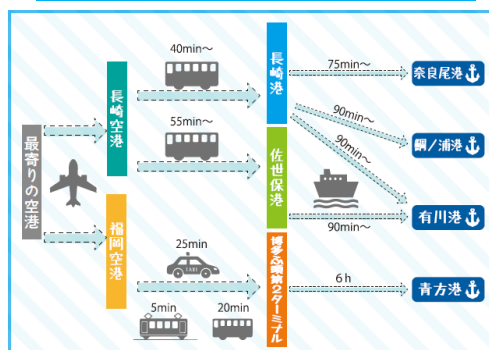
SHIN KAMI GOTO Town Exchange Plaza



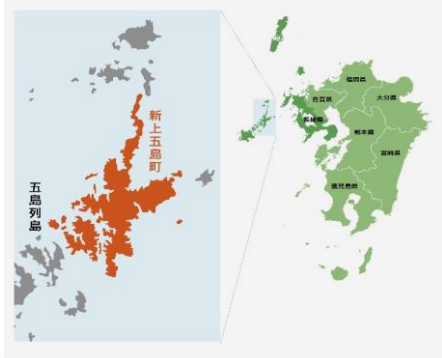
新上五島町は九州の西端に位置し、7つの有人島と60の無人島で構成されています。町には五島手延うどんや高品質な椿油などの特産品があり、釣りの聖地と言われているなど、多種多様な海・山の幸に恵まれた島です。また、世界文化遺産に登録された潜伏キリシタンの歴史を感じられる祈りの島でもあります。

五島列島 新上五島町HP
<https://official.shinkamigoto.net/>
(町HPへのURL)
<https://kami510.com/>
(移住用HP：交流プラザへのURL)

アクセスマップ



地図



観光情報



蛤浜海水浴場

蛤浜海水浴場は、どこまでも続く遠浅の白い砂浜と蒼い海が特徴で、7月には海開きのイベントが開催され、海水浴シーズンには多くの人で賑わいます。

また、「快水浴場百選」や「日本の水浴場88選」にも選ばれ、近くには運動公園やキャンプ場も整備されています。

住所：佐久島一帯

住所：新上五島町七目郷

電話番号：0959-42-0964

料金：無料（シーズン中のシャワー・休憩施設の使用については有料）

アクセス：有川港より車で5分

ホームページURL：

<https://shinkamigoto.nagasaki-tabinet.com/>

駐車場：あり



矢堅目公園

矢堅目公園は、円錐形の奇岩「矢堅目」と複雑な海岸線が美しい公園で、展望所から見る景色や、海に沈んでいく夕日はまさに絶景です。

ここでは、対岸の白草公園から望む、矢堅目の岩越しに沈む夕日も素晴らしく、多くのカメラマンを虜にしています。

住所：新上五島町網上郷

電話番号：0959-42-0964

アクセス：有川港より車で25分

ホームページURL：<https://shinkamigoto.nagasaki-tabinet.com/>

駐車場：あり



おすすめの宿



五島列島リゾートホテル マルゲリータ

当ホテルは、海を望む高台にあり、静かに太陽がのぼり・沈む様子を楽しむことができます。

部屋数は新上五島町にある教会の数と同じ29部屋となっており、天然温泉や新鮮な魚介を使ったイタリアン料理を楽しむことができ、ゆっくりとした島の時間を味わうことができます。

住所：新上五島町小串郷1074
電話番号：0959-55-3100
アクセス：有川港から車で30分
ホームページURL：<https://margherita-resort.com/>
駐車場：あり



五島列島B&B

新上五島町の体験民泊グループです。

ここでは、まるで実家に帰ったような感覚で、“島のお父さん・お母さん”と、釣りや磯遊びなど“島”ならではの体験を満喫することができます。

住所：新上五島町若松郷620-28
電話番号：0959-46-2824
料金：7,500円
アクセス：宿泊先の家庭によるため、お問い合わせください。

(※宿泊先において体験内容が異なり、別途料金が必要になる場合があります。)



島のグルメ



うどん茶屋 遊麺三昧

有川港の近くにある「五島うどんの里」内のお食事処です。

ここでは、日本三大うどんの1つである「五島手延うどん」を鍋から直接すくって食べる「地獄炊き」を楽しむことができます。

また、隣には特産品を購入することができます「観光物産センター」もありますので併せてお楽しみください。

住所：新上五島町有川郷428-31
電話番号：0959-42-0680
営業時間：11：00～14：30
アクセス：有川港ターミナル近く
駐車場：あり

麺's はまさき

創業から40年を迎える「浜崎製麺所」の麺処です。

五島手延うどんはもちろん、海鮮丼や五島手延うどんをスパゲッティ風に創作した「ドンゲッティ」等がおススメです。さらに、フェア期間中は「まぐろ丼」も楽しむことができます。

住所：新上五島町有川郷2427-16
電話番号：0959-42-3388
営業時間：11：00～14：00、18：00～22：00
アクセス：有川港から車で5分
ホームページURL：
<http://www.hamasakiseimen.com/html/page1.html>
駐車場：あり



島のグルメ



矢堅目の駅

五島の海から生まれる塩を使った塩ソフトクリームは、老若男女問わず大人気です。

塩ソフトクリームは、バニラ・チョコ・マーブルの3種類から選ぶことができ、昔ながらの伝統製法で作られた塩の味と甘みが、ソフトクリームにマッチしています。

住所：新上五島町網上郷688-7
電話番号：0959-53-1007
営業時間：9：00～17：00
アクセス：有川港から車で25分
ホームページURL：<https://www.yagatame.jp/salt/>
駐車場：あり



島からのお取り寄せ



五島手延うどん地獄炊きセットA-10



五島手延うどんは椿油を表面に塗っており、鍋で茹でてでも伸びにくく、島では「地獄炊き」という食べ方で親しまれています。

「五島手延うどん地獄炊きセット」では、五島手延うどん、うどんすくい棒、あごつゆをセットにしていますので、ご自宅で簡単に「地獄炊き」を楽しむことができます。

価格：5,940円
お届け日：7営業日以内



かみまぐろ3種セット

新上五島町の若松瀬戸で大事に育てた養殖本まぐろです。

若松瀬戸は流れが速く、そこで育つマグロは締まりの良い身ときめ細かい脂が特徴です。

本商品は、一度も冷凍処理をしていない本まぐろの、赤身・中トロ・大トロの3種類をセットにしています。

価格：15,000円
お届け日：7営業日以内



島からのお取り寄せ

ふるさと納税サイトURL

<https://shinkamigoto.com/furusato/>



<http://www.shinkami510.com/shopbrand/ct10/>



島での暮らし



島での生活

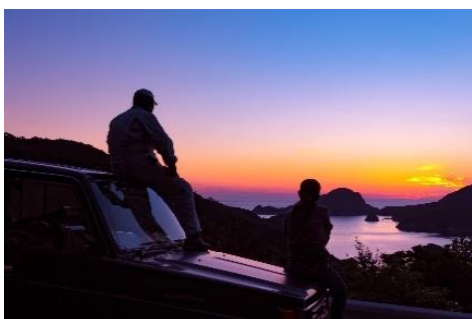
雄大な自然が作り出す美しい風景や心温かい住民の方々、島ならではの歴史と風土に育まれた数多くのイベントや伝統文化等を通じて“生きる”ことを再度実感できる島です。

島には、コンビニ・スーパー・ドラッグストア・ホームセンター・病院・学校（大学を除く）等の施設があり、生活するうえで必要なものは島内で購入することが可能です。

また、幼稚園や保育所等の子育て施設はもちろんのこと、妊娠期から子育て期の各種教室を開設する等、気兼ねなく相談できる環境を整えていますので、お気軽にご相談ください。

「新上五島町移住ガイドブック」

<https://kami510.com/wp-content/uploads/2020/09/新上五島町移住ガイドブック.pdf>



島での暮らし



島での仕事

新上五島町では、漁業・農業・建設業・医療福祉・各種サービス業等、様々な業種があり特産品の「五島手延うどん」や「椿油」、「かんころもち」等の製造業もあるなど歴史や文化を感じながら働くことができます。

求人情報については、新上五島町企業ガイドブックやハローワークを基に希望者へ資料送付しますので、お気軽にご連絡ください。

「新上五島町企業ガイドブック」

<https://www.pref.nagasaki.jp/bunrui/shigoto-sangyo/koyosokushin-shokugyonoryokukaihatsu/kamigotou-guidebook/>



島留学

新上五島町では、町の自然環境、歴史文化等の中で、豊かな学びと地域における体験活動等を願う町外の方を対象に、新上五島町内の小・中学校に入学又は転学を希望する児童・生徒を受け入れ、町の教育の振興及び充実並びに学校及び地域の活性化を図ることを目的に、「しま留学制度」に取り組んでおります。

<https://official.shinkamigoto.net/>

〒857-4592 長崎県南松浦郡新上五島町榎津郷491

新上五島町教育委員会学校教育課

電話番号 0959-54-1981 FAX 0959-54-2555

メール：

kyoiku@town.shinkamigoto.nagasaki.jp



その他



【移住支援】

新上五島町では、移住希望者に対し平成17年度から空き家バンク制度を実施し、しごと・移住定住・結婚支援情報サイト「新上五島町 交流プラザ」に空き家情報を掲載しています。また、「実際に生活してみたい！田舎暮らしを体験したい！」等の声に応えるべく、一時的に居住することが可能なお試し住宅や、短期間滞在しながら、実際に田舎暮らしを体験することができる短期滞在施設の整備、長崎県職員独身寮の開放を行う等の取り組みを行っています。

また、移住後3年以内に入居された物件を改修するための空き家改修事業補助金(対象経費の2分の1、上限：50万円)や、40歳以下の若者を対象に新築・購入・建替えに係る対象経費を補助する若者定住促進事業補助金があります。

その他にも、新卒者を含む40歳未満の方が町内の事業所等へ新規に就労し、3年の就労実績がある方に奨励金を支給する若者新規就労支援奨励金の支援も行っています。

長崎県五島列島
新上五島町

しま暮らし体験しませんか？

短期滞在施設情報

詳細は裏面をどうぞ ▶

五島列島 新上五島町

15日 までのご利用で
約25,000円～約30,000円

●キッチン ●浴室 ●洗面所 ●トイレ

注意点は7日から最長30日まで利用可能で、15日以上利用する場合は、設備料金が発生します。また、7月・8月の多客期はご利用できませんので詳しくは、下記へお問い合わせください。

新上五島町

- 新島目ふれ愛らんど
所在地：新上五島町新島1470番地
- 有川青少年旅行村
所在地：新上五島町有川2473番地
- 高井浜海水浴場
所在地：新上五島町高井浜360番地3

移住相談・施設の予約はこちら
新上五島町交流プラザ 総合案内課 地域づくり部
TEL: 0959-53-1113 (長崎県 五島市)