

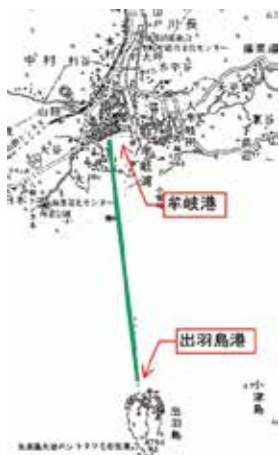
# 出羽島（徳島県）



出羽島は、牟岐港から南 3.27km の沖合に浮かぶ、周囲 4km のとても小さな島です。島の気候は、きわめて温暖で、真冬に「エンドウ」の花が咲き、「ハイビスカス」や「ハマユウ」などが多く自生する、南国情緒豊かな島です。出羽島の大池には国内で「唯一」自生している世界的にも希少な藻類「シラタマモ」が生息しています。

民家の特徴として「ミセ造り」があります。これは、上下に開く戸板が庇と縁台の役目をする独特の住宅様式であり、出羽島をはじめとする四国東南部だけに見られるつくりです。自動車がない出羽島では、ネコ車（手押し車）が物資の運搬に利用されています。

## 地図



## アクセスマップ

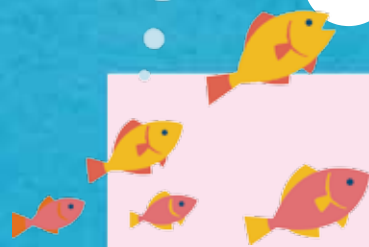


出羽島 公式 HP

<https://www.town.tokushima-mugi.lg.jp/>



# 観光情報



# おすすめの宿



## 民宿「まるわ」

きわめて温暖で、ハマユウの花が咲く出羽島にある、素泊まり専門の宿です。民家を改装してあり、キッチンや冷蔵庫を自由に使うことができますので、食材を持ち込んで料理することができます。TV・エアコン・風呂・トイレが完備！素泊まり1泊（¥3,000/人）10人程度まで宿泊可能です。（間仕切りは襖となります。）

住所：  
徳島県海部郡牟岐町大字牟岐浦出羽島18-8

電話番号：  
0884-72-1484  
料金：3,500円～  
連絡先：0884-72-1484  
ホームページ：  
URL: <https://tebajima.jp/581/>





# 島からお取り寄せ



ふるさと納税サイト

<https://www.satofull.jp/town-mugi-tokushima/>



<https://mugi-kankou.com/>



# 島での暮らし



## 島での生活

出羽島アート展



## 島での仕事

漁業

