

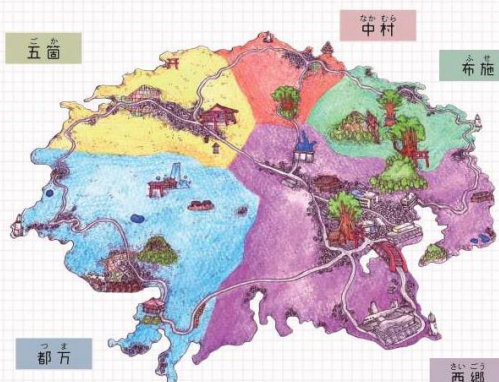
# 隠岐諸島(島後) (島根県)



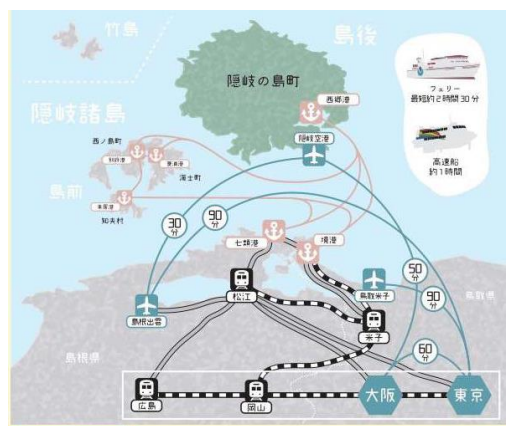
島後は、島根県から北へ約80kmの海上にある島です。世界ジオパークに認定、国立公園にも指定されるほど自然豊かな島でありながら、フェリーや高速船、更に空港もあるため都市部からのアクセスも充実しています。道路が整備され、どこへ行くにも車で30分、病院や学校も充実し、離島とは思えない生活が送れます。

隠岐諸島HP

<https://www.town.okinoshima.shimane.jp/www/index.html>



隠岐の島町全体マップ





# 観光情報



## ローソク島

高さ約20mの奇岩で、夕陽が先端に重なると、まるで巨大なローソクに火を灯したように見えます。夕陽に合わせて出航する遊覧船からベストショットを狙ってください。

住所：隠岐の島町南方（遊覧船発着場）

電話番号：08512-2-0787（隠岐の島町観光協会）

料金：大人3,000円、小学生1,500円、幼児無料

営業時間：遊覧船は日没のタイミングに合わせて出航します

アクセス：西郷港から車で約40分

ホームページURL：

[https://oki-dougo.info/data01/room/broom/see\\_boat\\_ro-soku.html](https://oki-dougo.info/data01/room/broom/see_boat_ro-soku.html)

駐車場の有無：あり（無料）

## 白島海岸

国指定名勝及び天然記念物である島後最北端の白島海岸には、松島・沖ノ島・白島といった島々が散在しており、長い年月の風化や海食作用によって特異な風景美を作りだしています。

住所：隠岐の島町西村

電話番号：08512-2-0787

（隠岐の島町観光協会）

料金：無料

営業時間：24時間

アクセス：展望台まで西郷港から車で約40分

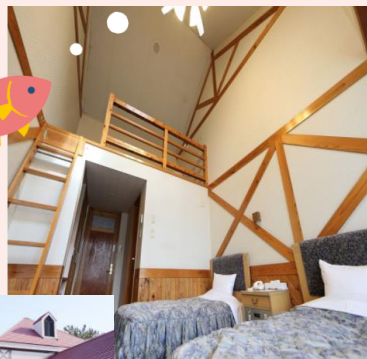
ホームページURL：

[https://oki-dougo.info/data01/room/sroom/sroom\\_nature.html](https://oki-dougo.info/data01/room/sroom/sroom_nature.html)

駐車場の有無：あり（無料）



# おすすめの宿



## 隠岐の リゾート あいらんど パークホテル

木が持つ暖かさが溢れる南欧風のホテルです。近隣にはマリンレジャーを楽しむことができる施設もありますので、隠岐の島ならではのアクティビティをお楽しみいただきながら、ゆったりとお過ごし下さい。

住所：隠岐の島町津戸896

電話番号：08512-6-2715

料金：【1泊2食付】13,750円～

（詳細はお問い合わせください）

チェックイン15:00・チェックアウト10:00

アクセス：西郷港から車で約20分

ホームページURL：<https://oki-hotels.com/>

駐車場の有無：あり（無料）

送迎の有無：あり（要予約）

## 隠岐ビューポートホテル

ロビーや6Fフロアから西郷港を一望でき、行き来する船や、いさり火を眺めながらのお食事を楽しむことができます。西郷港の真後ろという好立地にあるのもオススメポイントです。

住所：隠岐の島町中町目貫の四54-3

電話番号：08512-2-7007

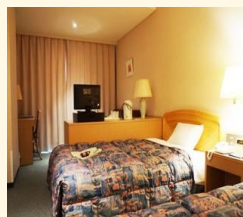
料金：（詳細はお問い合わせください）

チェックイン・チェックアウト：15:00/10:00

アクセス：西郷港より徒歩1分

ホームページURL：<https://oki-dougo.info/data01/room/sroom/stay/viewport.html>

駐車場の有無：なし（近隣に有料駐車場あり）





# 島のグルメ



## レストハウス・ポーレスト

隠岐の海で育ったサザエやバイ貝をたっぷり使用した料理を提供しています。名物は天井・日の出ラーメンで、ボリューム満点の料理をお召し上がりいただけます。

住所：隠岐郡隠岐の島町布施1111-9  
電話番号：08512-7-4888  
料金：～1,000円  
営業時間：11：00～14：00 / 17：00～21：00  
定休日：水曜日  
アクセス：西郷港から車で約40分  
駐車場の有無：あり



# 島からのお取り寄せ



## 隠岐誉純米大吟醸

創業40年以上にわたり島内唯一の隠岐酒蔵が創業時に手掛けたのが「隠岐誉」です。隠岐誉の中でも純米大吟醸はフルーティーな香り、ふくらみのある味わいでキレの良い気品あふれるお酒です。純米大吟醸のほか、純米酒、大吟醸など取り揃えております。

値段：3,300円

内容量：純米大吟醸720ml

事業者紹介：隠岐酒造株式会社

TEL 08512-2-1111

<http://www.okishuzou.com>



## 隠岐黒磯牛

「隠岐黒磯牛」は、隠岐の島町内で唯一の精肉専門店「有限会社おき精肉」が生産している島のブランド牛です。隠岐の島の田畑で育てた稲わらなどをサイレージ乳酸発酵させた粗飼料を与え、健康的な腸内環境を整え、出荷前になると島の藻塩で育てた米を与え、上質な赤身に仕上げています。肥育日数は30ヶ月から36ヶ月の長期飼育により、濃厚な旨み、味わいのある黒磯牛に育ちます。

値段：10,000円

内容量：ロース【ステーキ用】2枚

事業者紹介：有限会社おき精肉店

TEL: 08512-2-0507

## ふるさと納税

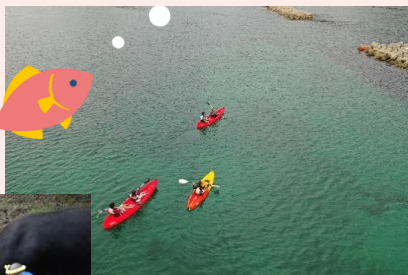
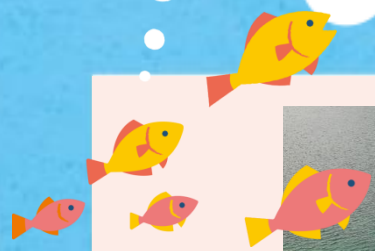
ふるさと納税サイトURL

<https://www.furusato-tax.jp/city/product/32528>





# 島での暮らし



伝統的なお祭りや牛付き、島内随一のスポーツイベント「隠岐の島ウルトラマラソン」など年間を通したイベントが盛りだくさん。飽きることのない一年を過ごせます。

大自然に取り囲まれながらも、大型スーパーやドラッグストア、カフェやレストラン、病院や学校まで充実しており、離島とは思えないほど不便のない生活が送れます。移住支援も充実しており、各種相談に応じます。

農業や漁業もちろんのこと、建設業、サービス業など多様な職種があります。島内にはハローワークがあるため、就業に関する相談に応じ、求人情報も紹介しています。

また、島内で起業したいという方向けの支援制度、産業体験のサポート、福祉施設へ就職された専門職の方への支援など各種移住支援を整えております。詳細は、移住定住パンフレットをご覧ください。

移住に関するガイドブック等

<https://www.town.okinoshima.shimane.jp/www/contents/1522060485142/simple/hitohana.pdf>

【求人情報】

ハローワーク隠岐の島

TEL : 08512-2-0161

<https://www.town.okinoshima.shimane.jp/www/contents/1554181064781/files/kyuuzinnzyouhoushi.pdf>

