

栗島 (新潟県)



新潟県北にある一周約23km、人口約350人の栗島は、多くの村民が漁業や民宿・旅館などを経営することで、生計を立てています。近年では、多くのUターン者やIターン者を受け入れ、多様性を持った地域づくりと栗島ならではの伝統や文化の継承を目指し、特色ある島づくりを目指しています。

栗島HP

<http://www.vill.awashimaura.lg.jp/>

岩船港までのアクセス



観光情報



粟島自然体験学校

粟島自然体験学校では、熟練したスタッフが指導する「シーカヤック」を提供しています。また小さなお子様には、簡単な仕掛けで磯釣りができる「穴釣り体験」や屋内でシーガラスを用いた「ビーチフォトフレームづくり体験」や「粟島まちあるき」など、ご家族で満喫できます。

住所：新潟県岩船郡粟島浦村字日ノ見山1491-8

電話番号：0254-55-2146（粟島観光協会内）

料金：直接お問い合わせください。

営業時間：8：30～17：00

アクセス：粟島港から徒歩1分

ホームページURL：<https://awa-isle.jp/>



仙崎展望台

新潟県の景勝地100選にも選ばれている、粟島随一の展望箇所。日本海の荒波が作った、数々の奇岩や豪快な岸壁をゆったりと見ることができます。展望台は島の集落の反対側にあるためコミュニティバス（予約制）を使った見学がおすすめです。



おすすめの宿



全部のお宿

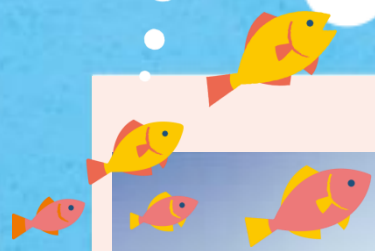
粟島は民宿、旅館、複数宿泊できる宿があります。

とても一つに絞れないので、島観光協会HPをご確認ください。

ホームページURL <https://awa-isle.jp/>



島のグルメ



カフェ そそど

東京から移住してきた夫婦が営む、オシャレでそそど（島の方言で”ゆっくり”）な時間を過ごすことができるカフェです。島の野菜や魚をふんだんに使ったメニューは、どれも美味しく、粟島の美味しい思い出作りができます。

住所
新潟県岩船郡粟島浦村字日ノ見山
1513-10

電話番号
0254-55-2800

営業時間
11:30~15:00 (L.O.14:30)
18:00~21:00 (L.O.20:30)
※季節により変動あり

アクセス：粟島港から徒歩1分



島からのお取り寄せ



一人娘のづんだアイス

10個セット

粟島の特産大豆をふんだんに使った大人気のアイスです。濃厚な大豆のうまみとほんのりした塩味にスプーンが止まりません。ぜひご賞味ください。

値段：2,500円（税別）

お届け日：平常時は注文受付後5日以内発送

通販サイトURL

<http://bakkeya.jp/shop/>



島での暮らし



- ・ 5月/島びらき
- ・ 6月第3週日曜/
栗島クリーンアップ作戦
- ・ 10月/内浦地区祭礼
- ・ 釜谷獅子保存会
- ・ 内浦神楽会



島の事業所は限られていますが、「栗島浦村役場」「栗島汽船株式会社」「栗島漁業協同組合」等では、地域おこし協力隊を含めた求人を出すことがあります。詳細は栗島浦村公式HPをご確認ください。



島留学



粟島浦村では小中学校存続のため平成25年より島外の児童生徒を受け入れる「粟島しおかぜ留学」を開始しました。しおかぜ留学では、小規模離島ならではの「暮らし」体験や馬の飼育活動を通じた「命の教育」、島の豊かな自然に親しみながら取り組む「環境教育」、地域の中で島の資源を活かした「キャリア教育」などの特色ある教育を行っています。また、しおかぜ留学が、粟島に地域の活性化や交流人口の拡大等島全体の活性化をもたらしています。



島留学に関するHP

<http://www.vill.awashimaura.lg.jp/study-iland/>

お問合せ先：0254-55-2111（代表） 粟島浦村教育委員会

